

WER LÜGT IM NETZ? – VON BOTS, TROLLEN UND ANDEREN AKTEUREN

Eine Veranstaltung des Jahresthemas 2017|18 „Sprache“
der Berlin-Brandenburgischen Akademie der Wissenschaften

Mittwoch, 6. September 2017 | 18 Uhr

Akademiegebäude am Gendarmenmarkt
Leibniz-Saal, Markgrafenstraße 38, 10117 Berlin

Der Eintritt ist frei. Eine Anmeldung ist nicht erforderlich.

Um sich im Kommunikationsraum Internet sicher bewegen zu können, ist heute auch die Kenntnis der technischen Manipulationsmöglichkeiten maßgeblich. Vor allem die gezielte Beeinflussung von Diskursen und Meinungen ist zu einem großen Thema geworden. Begriffe wie "Fake News", "Filterblasen", "Social Bots" und "Big Data" prägen die Debatte um die digitale Kommunikation.

Mit welchen Mitteln aber lassen sich digitale Diskurse manipulieren und die Meinungsbildung im Netz beeinflussen? Was verbirgt sich eigentlich hinter Social Bots? Wie lassen sich gefälschte Kommentare und Nachrichten entlarven? Insbesondere in Wahlkampfzeiten stellt sich zudem die Frage, wie real die Möglichkeit ist, im Netz auf Entscheidungen von gesellschaftlicher Tragweite einzuwirken.

Im Gespräch mit Expertinnen und Experten wird neben diesen und anderen Fragen diskutiert, welche Bedeutung der digitalen Manipulation tatsächlich beigemessen werden muss und mit welchen Maßnahmen darauf reagiert werden kann.

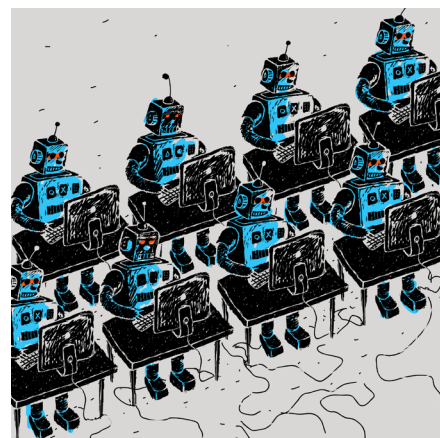


Bild: ©iStockphoto.com/Bakal

Diskussion und Impulsvorträge

Armin Grunwald

Leiter des Büros für Technikfolgen-Abschätzung beim Deutschen Bundestag (TAB)

Julia Krüger

Sozialwissenschaftlerin, netzpolitik.org

Mike Preuß

Institut für Wirtschaftsinformatik, Universität Münster

Melanie Siegel

Computerlinguistin am Fachbereich Media, Hochschule Darmstadt

Tabea Wilke

Expertin für digitale strategische Kommunikation, Geschäftsführerin von Botswatch

Moderation

Reinhard Hüttl

Deutsches GeoForschungsZentrum Potsdam GFZ, Akademiemitglied

SP R
A C
HE JAHRESTHEMA
2017|18

Weitere Informationen

Dr. Constanze Fröhlich / constanze.froehlich@bbaw.de

Berlin-Brandenburgische Akademie der Wissenschaften
Jägerstraße 22/23, 10117 Berlin

www.bbaw.de | <http://jahresthema.bbaw.de>

S-Bahn bis Friedrichstraße / U2 bis Hausvogteiplatz oder Stadtmitte / U6 bis Französische Straße oder Stadtmitte. Bei Anfahrt mit dem eigenen PKW empfehlen wir die Nutzung der umliegenden Parkhäuser.